

MARCHÉ DE SERVICES EN COMMUNICATION - CONCEPTION GRAPHIQUE



Mémoire technique - Charte graphique | Méthode de travail | Planning

| PRINT : charte graphique

| MOBILE : présentation écrans de la WebApp

| MÉTHODE DE TRAVAIL

| PLANNING

Sommaire

Charte couleurs	03
Pictos	04
Têtières	05
Brèves	06
Iconographies	07
Polices utilisées	08
Tableaux	11
Calibrage texte	12
WebApp	13
Méthode de travail	19
Planning	21

VILLE DE RUNGIS - SOMMAIRE - ÉDITO



C : 03% M : 05%
J : 18% N : 03%

C : 100% M : 89%
J : 42% N : 40%

ENVIRONNEMENT - URBANISME - SÉCURITÉ



C : 75% M : 25%
J : 100% N : 25%

TEINTE : 17%

ÉDUCATION / JEUNESSE



C : 74% M : 100%
J : 15% N : 0%

TEINTE : 17%

VIE SOCIALE / VIE COMMUNALE



C : 15% M : 100%
J : 100% N : 0%

TEINTE : 17%

ÉCONOMIE



C : 0% M : 65%
J : 100% N : 0%

TEINTE : 17%

SPORT



C : 100% M : 58%
J : 10% N : 0%

TEINTE : 17%

CULTURE



C : 25% M : 100%
J : 46% N : 0%

TEINTE : 17%

COULEUR COMPLÉMENTAIRE



C : 0% M : 0%
J : 0% N : 100%

TEINTE : 17%

SOMMAIRE



ÉDITO



ENVIRONNEMENT - URBANISME - SÉCURITÉ



ÉDUCATION / JEUNESSE



VIE SOCIALE / VIE COMMUNALE



ÉCONOMIE



SPORT



CULTURE



 SOMMAIRE	
LE JOURNAL DE RUNGIS	OCTOBRE 2014
 www.rungis.fr	
☎ 01.45.12.80.00	
Directeur de la publication Raymond CHARRESON Responsable de l'Information Antoine BRUNO Coordination Jessica SAVIN Rédactrice en Chef Sabine MOREUX Conception graphique Élisabeth SANCEY Impression Graph2000 - 61200 Argentan	

<p>L'ÉDITO </p> <p>LE JOURNAL DE RUNGIS OCTOBRE 2014</p> <p>01</p>	<p>ENVIRONNEMENT </p> <p>LE JOURNAL DE RUNGIS OCTOBRE 2014</p> <p>10</p>	<p>ÉDUCATION / JEUNESSE </p> <p>LE JOURNAL DE RUNGIS OCTOBRE 2014</p> <p>10</p>	<p>JEUNESSE / ÉDUCATION </p> <p>LE JOURNAL DE RUNGIS OCTOBRE 2014</p> <p>10</p>
<p>VIE SOCIALE </p> <p>LE JOURNAL DE RUNGIS OCTOBRE 2014</p> <p>10</p>	<p>ÉCONOMIE </p> <p>LE JOURNAL DE RUNGIS OCTOBRE 2014</p> <p>10</p>	<p>SPORT </p> <p>LE JOURNAL DE RUNGIS OCTOBRE 2014</p> <p>10</p>	<p>CULTURE </p> <p>LE JOURNAL DE RUNGIS OCTOBRE 2014</p> <p>10</p>

ÉDUCATION / JEUNESSE

LE JOURNAL DE RUNGIS | OCTOBRE 2014

02

ZOOM




Activités pédagogiques complémentaires

Le texte prévoit également la mise en place d'activités pédagogiques complémentaires en groupes restreints pour l'aide aux élèves rencontrant des difficultés dans leurs apprentissages, pour une aide au travail personnel ou pour une activité prévue. L'organisation générale de ces activités pédagogiques complémentaires est arrêtée par l'inspecteur de l'Éducation nationale de la circonscription, sur proposition du conseil des maîtres.

PAGE SIMPLE

ENVIRONNEMENT

LE JOURNAL DE RUNGIS | OCTOBRE 2014

10

Pour le bien être de tous, respectons les réseaux d'assainissement

Savez-vous que l'eau de pluie qui dégraine sur nos toitures ou nos terrains ne suit pas les mêmes réseaux que les eaux usées de nos habitations ? Aussi rejeter sur la voie publique par exemple, un seau d'eau et de détergent est un acte de pollution !

Pour préserver la qualité du milieu naturel, la ville de Rungis veut améliorer le fonctionnement des réseaux d'assainissement.

Elle souhaite optimiser la séparation des eaux usées et des eaux pluviales pour les parcelles raccordées aux réseaux communaux afin de :

- mettre fin aux rejets d'eaux usées dans le milieu naturel et améliorer la qualité des cours d'eau,
- limiter les risques d'inondation,
- empêcher l'engorgement des réseaux d'assainissement et de la station d'épuration.

En conséquence, la ville de Rungis a missionné l'entreprise Veolia Eau, délégataire pour l'assainissement, pour réaliser dans les foyers une enquête de conformité des installations d'assainissement et de gestion des eaux pluviales. Cette visite est entièrement prise en charge par la commune et sera donc gratuite, mais si des travaux de conformité devaient être entrepris, ceux-ci seraient à votre charge.

Des aides de l'Agence de l'Eau Seine Normandie peuvent cependant être octroyées.

CONTACT

Services techniques ☎ 01.45.12.80.32

DOUBLE-PAGE

ENVIRONNEMENT

LE JOURNAL DE RUNGIS | OCTOBRE 2014

11



La concertation c'est maintenant !

Les conclusions du PADD seront présentées aux Rungissois, à partir du samedi 22 novembre à 10h jusqu'au 29 novembre, lors d'une exposition dans la salle Doisneau.

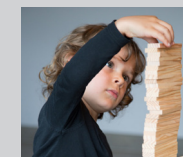
Cette exposition déménagera début décembre dans le hall de la mairie. Pendant la durée de la concertation, les Rungissois pourront laisser remarques et commentaires sur un registre prévu à cet effet jusqu'au début de l'année 2015.

- Samedi 22 : 10h - 18h
- Mardi 25 / Mercredi 26 / Jeudi 27 : 16h-20h
- Samedi 29 : 14h-18h

Concertation pour le Grand Orly

Autre concertation, cette fois à l'échelle d'un territoire : le contrat de développement d'intérêt territorial du Grand Orly. Les Rungissois recevront un document dans leurs boîtes aux lettres et pourront se rendre en mairie présenter leurs remarques et observations à partir du début novembre et durant trois semaines.

> Positionnement des photos au sein des têtes.



Activités pédagogiques complémentaires

Le texte prévoit également la mise en place d'activités pédagogiques complémentaires en groupes restreints pour l'aide aux élèves rencontrant des difficultés dans leurs apprentissages, pour une aide au travail personnel ou pour une activité prévue. L'organisation générale de ces activités pédagogiques complémentaires est arrêtée par l'inspecteur de l'Éducation nationale de la circonscription, sur proposition du conseil des maîtres.

> Principes d'utilisation des photos au sein des brèves.



01. Concert de l'ESR lors de la fête des jardins 02. Récolte de miel sur la colline cacao
03. Des lauréats au concours des maisons fleuries encore plus nombreux et plus investis
04. Remise des prix par les élus 05. L'amicale des jardiniers amateurs sur son stand autour des sems

> Principe de présentation des photos au sein d'une page lorsque celles-ci nécessitent une légende.
Les photos doivent être séparées par un filet blanc à 1pt d'épaisseur et seront accompagnées d'un numéro sur fond de la couleur de la thématique traitée.

Adobe Garamond Pro

TITRE ARTICLE

EXEMPLES D'UTILISATION

Protégeons le ru 

Les jardins à l'honneur 

En travaux et Invisibles 
deux succès nationaux à Rungis

> Les différentes variantes de la police Adobe Garamond Pro offre la possibilité de mettre en avant certains mots importants du titre et de créer ainsi une dynamique accrochante pour l'œil du lecteur. Pour tous les titres d'œuvres, la variante « Italic » sera utilisée.

Georgia

ARTICLE

EXEMPLE D'UTILISATION

En travaux. Ils sont deux, la trentaine. André, français, chef de chantier installé dans sa vie professionnelle et familiale, rencontre Svetlana, jeune émigrée biélorusse qui a parcouru l'Europe. Bardé de certitudes, de clichés racistes et sexistes, il l'embauche la prenant d'abord pour un jeune homme. Peu à peu, Svetlana va fissurer les a priori d'André...

- > Corps utilisé : 10 pt
- > Interlignage : 12 pt
- > Césure : aucune

DIN COND

BRÈVES

EXEMPLE D'UTILISATION

Semaine des permanences des professeurs
d'instruments

➤ Ils recevront les élèves et les parents pour la
mise en place des emplois du temps du lundi 08
au samedi 13 septembre 2014.

> Une police sans-serif comme le DIN COND sera utilisée pour les
brèves. Il est important pour l'œil du lecteur et pour faciliter sa
lecture de distinguer cette police, de celle des articles.

DIN COND + Adobe Garamond Pro

HORAIRES ET DATES

EXEMPLES D'UTILISATION

RENDEZ-VOUS

Bruissement

- Mercredi 30 avril, 10h
- Spectacle pour les tout-petits
- Grange Sainte-Geneviève

Pour les élémentaires

- **Lundi au vendredi** : 8h45 à 12h et 13h30 à 15h30
- Pas d'école le mercredi après-midi

> Les horaires seront indiqués via la police DIN COND
> Les titres et autres informations via la police Adobe Garamond Pro

DIN COND

LÉGENDES

EXEMPLE D'UTILISATION

01. Concert de l'EHR lors de la fête des jardins
02. Remise des prix par les élus
03. Des lauréats au concours des maisons fleuries encore plus nombreux et plus investis
04. Récolte de miel sur la colline cacao
05. L'amicale des jardiniers amateurs sur son stand autour des sens



- > Sur un aplat de couleur - couleur de la thématique.
- > Corps de la légende : 8 pt
- > Corps du numéro : 10 pt + Bold

DIN COND + Adobe Garamond Pro

SOMMAIRE

EXEMPLE D'UTILISATION



ÉDUCATION/JEUNESSE

- 12 Salad'Bar à la restauration scolaire
- 12 Bien manger à la cantine
- 12 N'oublions pas les inscriptions !
- 12 Recherche bénévoles
- 13 Informations séjour de ski
- 13 Des nouvelles de l'Espace jeunes

TABLEAUX

EXEMPLES D'UTILISATION

Résultats : élections municipales 30/03/2014 - 2^{ème} tour

INSCRITS	BUREAU 1	BUREAU 2	BUREAU 3	BUREAU 4	TOTAL	%
VOTANTS	1011	1019	1097	996	4123	*
NULS	746	730	780	723	2979	72,25
EXPRIMÉS	25	26	35	27	113	3,79
	721	704	745	696	2866	96,21

LISTE

UNION POUR RUNGIS NOTRE VILLE Philippe CROQ	285	309	360	328	1282	44,73
TOUS RUNGISSOIS Raymond CHARRESSON	436	395	385	368	1584	55,27

Répartition

Frais d'études pour le POS, Agenda 21	141 000 €
Informatique	134 245 €
Achat du Prieuré	318 000 €
Espaces verts	137 300 €
Travaux bâtiments	4 783 000 €
Éclairage public et illumination	279 120 €
Vidéo surveillance	189 500 €
Travaux voirie et achat de mobilier urbain	2 290 500 €
Renouvellement parc automobile	192 000 €
Achat de mobilier (divers services)	131 847 €
Achat de terrains	2 550 000 €
Conservatoire (provision)	2 200 000 €
Dépenses imprévues	1 600 000 €
TOTAL	14 846 483 €

Focus sur les travaux

Médiathèque	190 000 €
Arc-en-Ciel	340 000 €
École de la Grange	290 000 €
Espace du sport	189 000 €
Évasion	105 000 €
Mairie	270 000 €
Ensemble Médicis	2 160 000 €
Divers	1 239 000 €

PROPORTION ENTRE LE TEXTE ET LES PHOTOS

Textes : 40% | Photos incluant pictogrammes, tableaux : 60%

NOMBRE DE SIGNES PAR PAGE

Nombre de signes incluant les titres et les espaces : 2 200 < 3 100

NOMBRE DE SIGNES POUR 1 ENCART DE BRÈVE

Nombre de signes incluant les titres et les espaces : 800 < 1 300

NOMBRE DE SIGNES POUR L'ÉDITORIAL

Nombre de signes incluant les titres et les espaces : 2 500 < 2 800

NOMBRE DE PHOTOS PAR PAGE

Minimum : 2

Maximum : 10

NOMBRE DE PHOTOS POUR LA COUVERTURE

Maximum : 4

NOMBRE DE PHOTOS POUR LE SOMMAIRE

1 seule photo sera utilisée dans le sommaire. Cette photo fera l'objet d'une reprise de celle présentée sur la 1^{ère} de couverture pour rester cohérent.



www.rungis-pratique.fr/oct14

1 > Pour accéder à la WebApp, scannez le QR CODE depuis votre mobile ou tapez l'URL depuis votre navigateur. Nous retrouvons ce picto et ce QR CODE au sein du sommaire.

2 > Ajoutez cette application à l'écran d'accueil de votre iPhone.



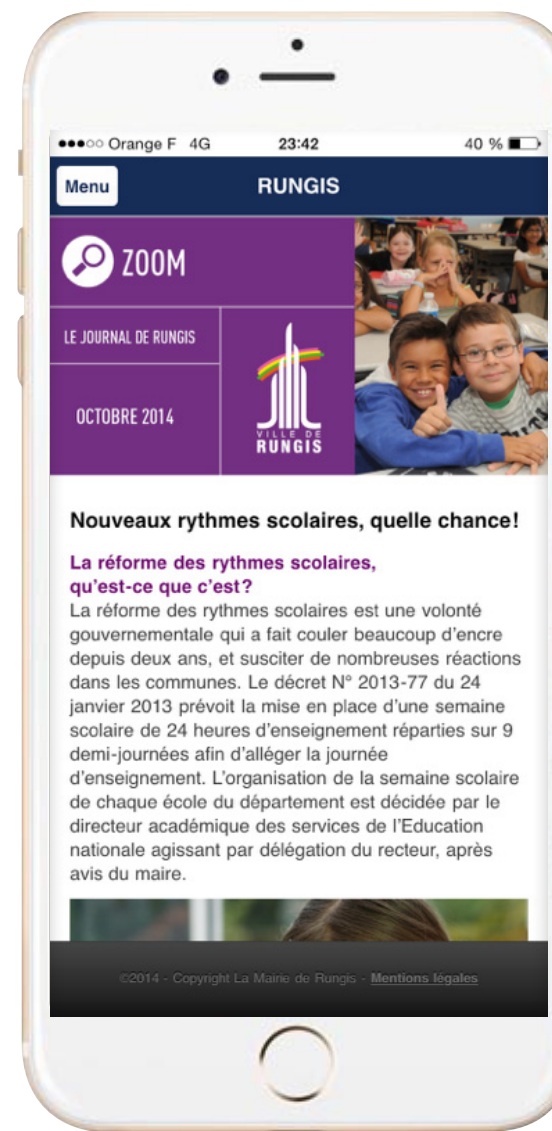
Le journal de Rungis peut être décliné en une version WebApp. Entendez par WebApp, un site Internet adapté pour les mobiles sous forme d'application. Une fois la WebApp installée (suivre les 3 étapes présentées ci-dessous), vous pouvez consulter la WebApp en mode connexion. Quelques écrans sont présentés dans les pages suivantes, mais je vous invite dès maintenant à la tester depuis votre mobile. Une version WebApp sur tablette peut également être envisageable : son fonctionnement restant le même que celui du mobile.



3 > L'icône d'accueil est installée. Cliquez dessus pour lancer la WebApp.

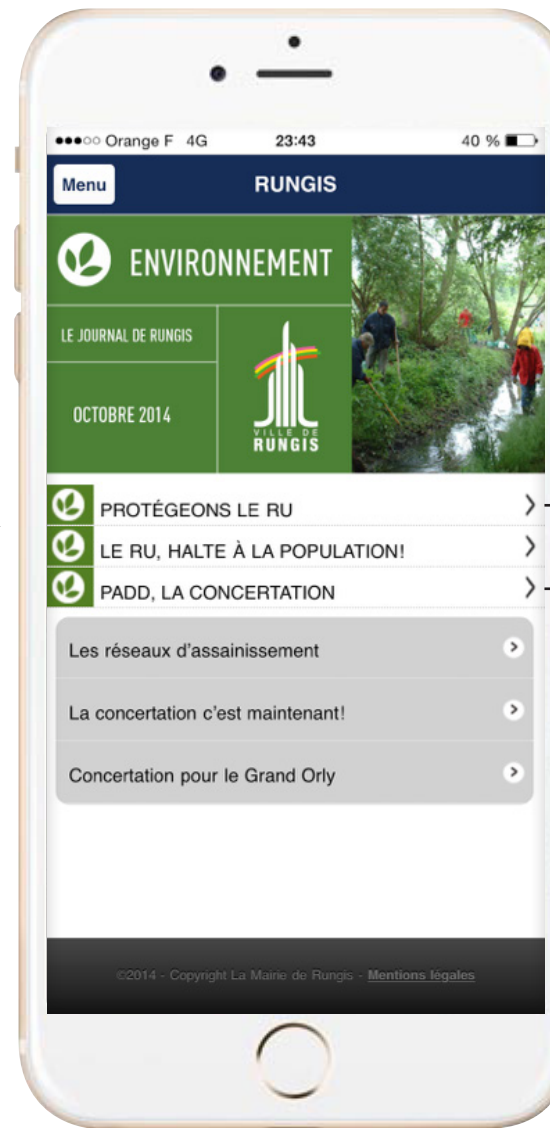


SCROLL
ON YOUR
MOBILE



SCROLL
ON YOUR
MOBILE



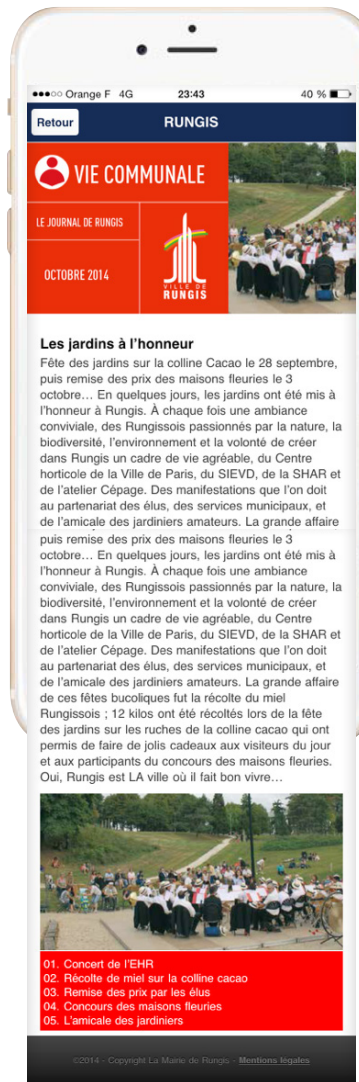


SCROLL
ON YOUR
MOBILE



SCROLL
ON YOUR
MOBILE

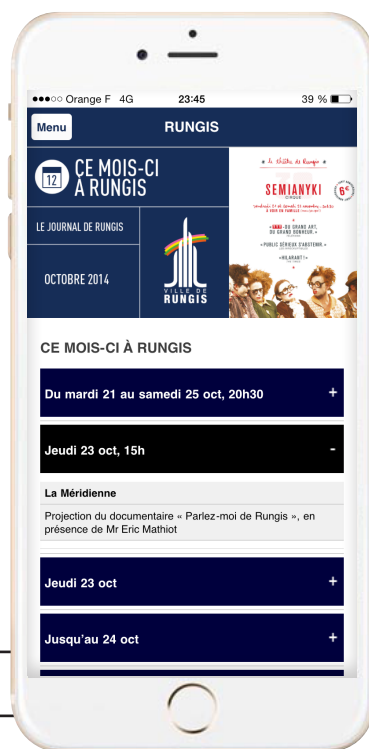




> Les photos peuvent être traitées sous forme de diaporama animé.

SCROLL ON YOUR MOBILE

> Les dates, les rendez-vous et autres informations complémentaires seront accessibles depuis des onglets cliquables et développeront les informations appropriés. Vous pouvez retrouver ces exemples d'applications dans les rubriques :
CE MOIS-CI À RUNGIS | MENUS DE CANTINE | VOS DÉCHETS, C'EST QUAND ? | PHARMACIES DE GARDE | CULTURE | VIE SOCIALE ET COMMUNALE



SCROLL
ON YOUR
MOBILE

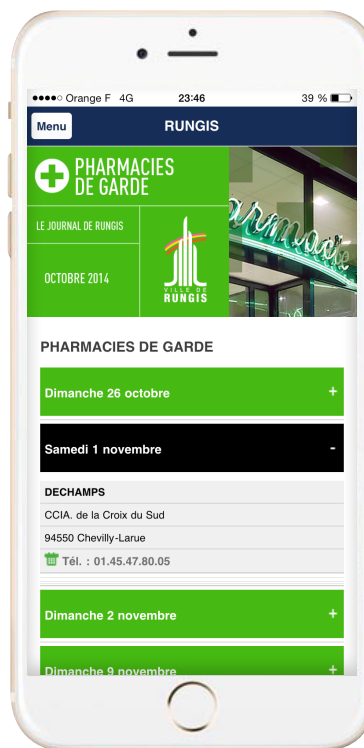


SCROLL
ON YOUR
MOBILE



SCROLL
ON YOUR
MOBILE





JOURNAL DE RUNGIS

DÉTAILS DES HORAIRES

Horaires : 8H - 22H du lundi au dimanche et jours fériés.

INTERLOCUTEUR

INTERLOCUTEUR UNIQUE : ELISABETH SANCEY prenant en charge la totalité des prestations à réaliser

Tél. : 01.42.08.31.34

Port. : 06.63.61.51.43

E-mail : esancey@axeinteractif.com

LOGICIELS UTILISÉS

Logiciels : InDesign, Photoshop, Illustrator, Dreamweaver, Acrobat Pro

License acquise : abonnement à la Creative Cloud - ADOBE

DISPONIBILITÉS

Je me réserve des journées entières (week-end et jours fériés compris) de disponibilité selon le planning fourni (ci-joint) pour réaliser les différentes phases de travail du Journal de Rungis (20 pages) ainsi que l'encart Rungis pratique (A4 recto / Verso).

MONTAGE VERSION PAPIER : 3,5 jours

Ce délai comprend les allers / retours de relecture et corrections demandées par le (la) journaliste.

CORRECTION APRÈS RELECTURE DES ÉLUS ET DE LA RESPONSABLE DE COMMUNICATION POUR BAT : 1 jour

DISPONIBILITÉ ENTIÈRE : entre la phase de relecture et les corrections pour gérer la bonne réception des éléments et les éventuels changements d'actualités de dernières minutes.

MONTAGE WEBAPP : 2 jours

> Pour l'ensemble des prestations graphiques que j'ai déjà réalisées, j'ai toujours respecté les délais de remise BAT.

ORGANISATION

➤ Jour 1 (avant 12h) du montage

- Réception du **sommaire et du chemin de fer validés** par la responsable de communication. Une grille de chemin de fer sera établie par Elisabeth SANCEY sous forme de PDF interactif pouvant être modifiable par le (la) journaliste ainsi que la responsable de communication. Si besoin, une formation (prévoir 1 heure) personnalisée sera dispensée pour en assurer une bonne maîtrise.
- Réception des éléments graphiques et textes pour la mise en page de l'encart + couvertures + pages cultures.

➤ Jour 2 (avant 12h) du montage

- Réception des autres éléments.

➤ Jour 3 (avant 12h) du montage

- Réception des autres éléments. Relecture, modifications et corrections (allers / retours entre le (la) journaliste et Elisabeth SANCEY).

➤ Jour 4 (pour 14h) du montage

- Mise à disposition sur le serveur de l'ensemble du journal pour relecture par la responsable de communication ainsi que les élus des différents Services.

➤ Jour 5, 6

- Relecture par les élus. Centralisation des modifications par le (la) journaliste via PDF à me fournir.

➤ Jour 7

- Allers / retours pour les modifications du journal avant BAT
- BAT donné par l' élu du Service Communication : Antoine BRUNO.

➤ Jour 8

- Mise à disposition sur le serveur des versions PDF haute définition du Journal de Rungis ainsi que l'encart Rungis pratique par Elisabeth SANCEY.
- Une version (sans trait de coupe ni fond perdu) sera également mise à disposition pour les élus sur le serveur d'Elisabeth SANCEY.
- Une version Web basse définition sera mise à disposition sur le serveur d'Elisabeth SANCEY et envoyée à l'adresse e-mail : service-communication@ville-rungis.fr

➤ Jour 12

- Les Rungissois reçoivent le Journal de Rungis dans leurs boîtes aux lettres et pourront également consulter la version WebApp de ce dernier, depuis leur mobile.

FLASH INFO

DÉLAI D'EXÉCUTION

Je m'engage à réaliser la prestation pour le Flash info dans un délai de 2 jours au total après remise des éléments (textes et photographies).

DESCRIPTIF PRODUIT

1 à 5 numéros annuel : 4 pages R° / V°

FORMAT : A4

MÉTHODE DE TRAVAIL

MONTAGE DU FLASH INFO APRÈS REMISE DES ÉLÉMENTS : 1 jour

Ce délai comprend les allers / retours de relecture et corrections demandées par le (la) journaliste.

PHASE DE RELECTURE : 2 jours

CORRECTION APRÈS 2^{ÈME} RELECTURE : 1/2 journée

PHASE DE RELECTURE : 1 jour

DERNIÈRES CORRECTIONS POUR BAT : 1/2 journée

DISPONIBILITÉ ENTIÈRE : entre la phase de relecture et les corrections pour gérer la bonne réception des éléments et les éventuels changements d'actualités de dernières minutes.

> Prévoir un délai de 2 jours pour la livraison du Flash Info (hors délai d'impression) et tenant compte de 3 jours de relecture.

LIVRET DE RENTRÉE

DÉLAI D'EXÉCUTION

Je m'engage à réaliser la prestation pour le Livret de rentrée dans un délai de 10 jours au total après remise des éléments (textes et photographies).

DESCRIPTIF PRODUIT

GUIDE : 64 pages

FORMAT : à définir avec la Ville de Rungis

ADAPTATION ÉCRANS

Création ou mise à jour de la WebApp existante du livret de rentrée
(Versions : Desktop - Tablette - Mobile)

MÉTHODE DE TRAVAIL

MONTAGE DU LIVRET APRÈS REMISE DES ÉLÉMENTS : 5 jours

Ce délai comprend les allers / retours de relecture et corrections demandées par le (la) journaliste.

PHASE DE RELECTURE : 5 jours

CORRECTION APRÈS 2^{ÈME} RELECTURE : 1 jour

PHASE DE RELECTURE : 3 jours

DERNIÈRES CORRECTIONS POUR BAT : 1 jour

DISPONIBILITÉ ENTIÈRE : entre la phase de relecture et les corrections pour gérer la bonne réception des éléments et les éventuels changements d'actualités de dernières minutes.

DÉVELOPPEMENT WEBAPP : 8 jours

MISE À JOUR DE LA WEBAPP ACTUELLE : 4 jours

> Prévoir un délai de 15 jours pour la livraison du Livret (hors délai d'impression) et tenant compte de 8 jours de relecture.



Elisabeth **SANCEY**

esancey@axeinteractif.com

95 rue Compans - 75019 PARIS

Tél. : 01.42.08.31.34 | Port. : 06.63.61.51.43



www.axeinteractif.com